

A MÁV Zrt.-nél a különleges szabályzást igénylő küldemények igénylésének, megrendelésének rendje és a szolgáltatás díjai

1. A rendkívüli - egyedi, különleges szabályzást igénylő - küldemények igénylésének, megrendelésének rendje és a szolgáltatás díjai

Rendkívüli küldeményt csak előzetes felvételi, átvételi engedély alapján szabad a vasúti társaságnak vasúti fuvarozásra felvenni (felvételi engedély), vagy az idegen vasút/vasúti társaságtól átvenni (átvételi engedély).

1.1. Az igénylés és a megrendelés menete

A vasúti társaság a rendkívüli küldemény továbbítási igényét a jelen melléklethez csatolt „Rendkívüli küldemény engedélyezési kérelme” nyomtatvány kitöltött formában a lent megnevezett szervezeti egységekhez való eljuttatásával nyújtja be. A pályahálózat működtető a benyújtott igény alapján - az engedélyezési eljárásoktól függően - legfeljebb 30 napon belül ajánlatot készít, amit az „Ajánlatadó és megrendelőlap” nyomtatványon megküld a vasúti társaság számára. A vasúti társaság az ajánlati lap visszaigazolásával rendeli meg a rendkívüli küldeménynek az ajánlatban szereplő díjért a csatolt technológia szerinti lebonyolítását. A megrendelést (ajánlat visszaigazolást) a közlekedést megelőzően legalább 8 nappal kell a pályahálózat működtető felé benyújtani. A pályahálózat működtető a kért szolgáltatást kizárólag megrendelés alapján nyújtja.

Az elszámolás alapját az „Ajánlatadó és megrendelőlap” nyomtatványon a teljesítés igazolása jelenti. A pályahálózat működtető a vasúti társaság felé a megrendelés tartalmának megfelelően havonta összesített számlát állít ki.

Felvételi (átvételi) engedély igényt és megrendelést az alábbi szervezetekhez szükséges benyújtani:

- Nemzetközi fuvarozásnál a MÁV Zrt. Pályavasúti Üzletág Forgalmi Főosztály Üzemirányító Központ Nemzetközi Rk-ügyek (NRK)
H-1087 Budapest, Kerepesi út 16.
Telefon:36-1-511-3061, 36-1-511-3932, Telefax:36-1-511-43-11
E-mail:aszodis@mav.hu
E-mail:dibaczii@mav.hu
E-mail:sondetrp@mav.hu
- Belföldi fuvarozásnál a MÁV Zrt. Pályavasúti Üzletág Forgalmi Főosztály Üzemirányító Központ Belföldi Rk-ügyek (BRK)
H-1087 Budapest, Kerepesi út 16.
Telefon:36-1- 313-6067, Telefax:36-1- 511-1638
E-mail: ukrk@mav.hu

A rendkívüli - különleges szabályzást igénylő - küldemények engedélyeinek kiadását, valamint a különleges szabályzás, illetve egyedi továbbítási engedély alapján közlekedtetett rendkívüli küldemények továbbítása során felmerült különleges teljesítések (különleges technológia alkalmazása, különleges munkavégzés, illetve felügyeleti kísérő/k alkalmazása) leírása és díjai a következők.

1.2. Kiadási díj

1. Felvételi (átvételi) engedély (több azonos küldeményre történő érvényességgel) kiadásánál csak egyszeri díj kerül felszámításra.

- 1.1. Nemzetközi, - kiviteli, behozatali, és átmeneti - rendkívüli küldemény felvételi (átvételi) engedély - nemzetközi vasutak/vasútvállalatokkal történő egyeztetés, visszaigazolás, stb. - kiállítása.

Díj: 3000 Ft/eset

- 1.2. Belföldi rendkívüli küldemény felvételi (átvételi) engedély kiállítása.

Díj: 1000 Ft/eset

A díj felszámítása a kiadott felvételi (átvételi) engedély darabszám alapján történik.

Amennyiben a vállalkozó vasúti társaság rendkívüli küldemények csoportjával rendelkezik, és a nemzetközi engedélykéreleteket, illetve egyeztetéseket elvégezték, akkor a felvételi engedély kiadásánál a belföldi rendkívüli küldeményekre érvényes díj kerül felszámításra.

A hivatkozott esetben vasutak/vállalkozó vasúti társaságok engedélyszámait a felvételi, átvételi engedély kéreleméhez meg kell adni.

2. Különleges szabályzás, illetve az egyedi továbbítási feltételek meghatározása (különleges technológia alkalmazása, különleges munkavégzés, illetve felügyeleti kísérő/k alkalmazása), és a továbbítási engedély kiadása.

Díj: 2000 Ft/továbbítási engedély (tengelyátszerelt vasúti kocsiknál)

Díj: 4000 Ft/ továbbítási engedély

Díj: 10000 Ft/ továbbítási engedély (4750 mm-nél magasabb küldeményeknél a felsővezeték alatt történő közlekedtetés - V1, V2, V3 és egyéb -, illetve a megengedettnél nagyobb folyóméter terhelésnél a hídvizsgálat, az áthaladás feltételeinek megállapítása .)

Díj: 50000 Ft/eset (Különmenetben történő továbbítás, illetve a különleges szabályozás feltételeinek megállapítása).

A díj felszámítása a továbbítási engedély kiadásával történik.

Több azonos küldeményre érvényes továbbítási engedély kiadásánál csak egyszeri díj kerül felszámításra.

Amennyiben csak továbbítási engedély kerül kiadásra, akkor nem kerül felszámításra az 1. pontban megadott díj.

A díj felszámítása a kiadott felvételi (átvételi) engedély darabszáma alapján történik. Amennyiben a vasúti társaság rendkívüli küldemények csoportjával rendelkezik, és a nemzetközi engedélykéreleteket, illetve egyeztetéseket elvégezték, akkor a felvételi engedély kiadásánál a belföldi rendkívüli küldeményekre érvényes díj kerül felszámításra. A hivatkozott esetben vasutak/vasúti társaságok engedélyszámait a felvételi, átvételi engedély kéreleméhez meg kell adni.

A díj felszámítása a továbbítási engedély kiadásával történik. Több azonos küldeményre érvényes továbbítási engedély kiadásánál csak egyszeri díj kerül felszámításra. Amennyiben csak továbbítási engedély kerül kiadásra, akkor nem kerül felszámításra a táblázat 1-3 sorában szereplő díjak.

1.3. A különleges szabályzás illetve a közlekedtetés során felmerült különleges teljesítések díjai

1.3.1. Forgalomszabályozási szolgáltatás

A rendkívüli küldemény különmenetben történő továbbítása során felmerült forgalomszabályozás, külön megrendelés kivételével.

Díj: 500 Ft/km

1.3.2. Vonat közlekedtetése az engedélyezetttnél eltérő sebességgel

- Vonat közlekedtetése a vonatforgalmat a teljes útvonalon, illetve vonalszakaszon zavaró csökkentett 50, 40, 30 km/h, vagy a vasúti pályára, illetve a (próbavonatban résztvevő) járművekre engedélyezetttnél nagyobb sebességgel.

Díj: 100 Ft/km

- Különmenetben, nappali világosságban - esetleg a fuvaroztató fél által biztosított kellő megvilágítás mellett sötétben is - a műszaki kísérő által meghatározott, de legfeljebb 60 km/h sebességgel történő továbbítás. A küldeményt az akadályokat ismerő pályafenntartási műszaki munkavállalónak kísérnie kell a nem villamosított vonalakon (H.6.sz.Utasítás K3 feltétel).

Díj: 500 Ft/km

- Az elhaladás a létesítmény mellett, fölött, vagy alatt, legfeljebb 15 km/h sebességgel történhet. (H.6.sz.Utasítás M1 feltétel).

Díj: 2 000 Ft/eset

- A létesítmény előtt meg kell állni és az elhaladás óvatosan, állandó figyelés mellett történik. A küldeményt az akadályokat ismerő pályafenntartási műszaki munkavállalónak kísérnie kell (H.6.sz.Utasítás M2 feltétel).

K3 feltétel (jelen melléklet 3. pontja) megléte nélkül a díj 5 000 Ft/eset.

K3 feltétel megléte esetében a díj 2 000 Ft/eset.

- Különmenetben, nappali világosságban - esetleg a fuvaroztató fél által biztosított kellő megvilágítás mellett sötétben is - a létesítmény előtt meg kell állni és az elhaladás óvatosan, állandó figyelés mellett történik. A küldeményt az akadályokat ismerő pályafenntartási műszaki munkavállalónak kísérnie kell. (H.6.sz.Utasítás M3 feltétel)

K3 feltétel (jelen melléklet 3. pontja) megléte nélkül a díj 5 000 Ft/eset.

K3 feltétel megléte esetében a díj 2 000 Ft/eset.

- Külön menetben, nappali világosságban - esetleg a fuvaroztató fél által biztosított kellő megvilágítás mellett sötétben is - a műszaki kísérő által meghatározott, de legfeljebb 60 km/h sebességgel továbbítható a küldemény. Két különmenetben továbbított rendkívüli küldemény a szolgálati hely szomszédos vágányain nem találkozhat. Megállóhelyekhez, útátjárókhoz olyan sebességgel érkezhet, hogy a megnövekedett elsodrasi határon belül tartózkodó személyeket ne veszélyeztesse. A küldeményt az akadályokat ismerő pályafenntartási műszaki munkavállalónak kísérnie kell, aki a továbbítási feltételeket a helyszínen ellenőrizni esetleg módosítani köteles. (H.6.sz.Utasítás K2 feltétel).

Díj: a közlekedtetési díj 1 000 Ft/km (Ebben az esetben az 1. és a 3. pontban meghatározott díjak nem kerülnek felszámításra.)

1.3.3. Felsővezeték feszültség mentesítése

- A felsővezeték feszültség mentesíteni és földelni kell. (E.10.1.sz.Utasítás V1 feltétel)
Díj: 60 000 Ft/eset
- A felsővezeték feszültség mentesíteni és földelni kell. Az alacsony felsővezeték alatt legfeljebb 10 km/h sebességgel haladhat el a felsővezeték karbantartó műszaki munkavállalójának helyszíni irányítása mellett. (E.101.sz.Utasítás V2 feltétel)
Díj: 60 000 Ft/eset
- A felsővezeték feszültség mentesíteni és földelni kell. Az alacsony felsővezeték előtt meg kell állni és külön menetben legfeljebb 10 km/h sebességgel haladhat el a felsővezeték karbantartó műszaki munkavállalójának helyszíni irányítása mellett. (E.101.sz. Utasítás V3 feltétel)
Díj: 60 000 Ft/eset
- A felsővezeték meg kell emelni, illetve meg kell bontani. A felsővezeték előtt meg kell állni és külön menetben legfeljebb 10km/h sebességgel haladhat el a felsővezeték karbantartó műszaki munkavállalójának helyszíni irányítása mellett. (E.101.sz. Utasítás V3 feltételen túli korlátozás)
Díj: 60 000 Ft/eset + 1.3.5 pont

1.3.4. Forgalmi kísérő biztosítása

Forgalmi kísérő kirendelése a Forgalmi utasítások előírásainak megfelelően.
Díj: Forgalmi kísérő 500 Ft/km

1.3.5. Egyéb különleges teljesítések

Híd megerősítése, létesítmények megbontása (pl. jelző, egyéb műtárgy, felsővezeték megbontása, eltávolítása, illetve visszaállítása stb.), illetve további megrendelt különleges teljesítések.

Díj: külön megállapodás - a szolgáltatás nyújtásának, illetve lemondásának időpontja megadása - szerint

A fel(átvételi) engedélyben meghatározott továbbítási feltételek birtokában a pályahálózat működtető írásban közli a vasúti társasággal a különleges teljesítések díját.

Kivételes esetben, különmenetben történő, különleges szabályzást igénylő vonat teljesítések díj megállapítását a pályahálózat működtető külön megállapodás megkötéséhez is kötheti.

A felvételi, átvételi, illetve a továbbítási engedélyek a Szállításiirányítási Információs Rendszer R231 Rendkívüli küldemény engedélye jelentés alkalmazásával kerülnek kiadásra, illetve a Vasúti társaság által hozzáférhetővé.

A megrendelt, de igénybe nem vett szolgáltatásokért nem kerül díj felszámításra, amennyiben a vasúti társaság a szolgáltatást a nyújtásának időpontja - a továbbítási engedély kiadása - előtt írásban lemondja, és/vagy ha a szolgáltatás nyújtása a pályahálózat működtető érdekkörében felmerült okból nem valósul meg.

1.4. Teljesítés igazolása

A pályahálózat működtető a vasúti társaság részére minden hónap 10-ét, 20-át és a hónap utolsó napját követő első munkanapon, faxon megküldi a megrendelt és tel-

jesített - egyedi továbbítási engedély alapján közlekedtetett rendkívüli küldemény teljesítmények - adott dekádra vonatkozó összesítőjét. A vasúti társaságnak 5 munkanap áll rendelkezésére, hogy esetleges kifogását írásban, tételesen részletezett indoklással benyújtsa a BRK részére. Amennyiben a pályahálózat működtető részére az összesítő megküldését követő 5 munkanapon belül írásbeli reklamáció nem érkezett, a megküldött teljesítményeket a pályahálózat működtető elismertnek tekinti és a teljesítményeket havonta a vasúti társaság felé elszámolja.

Felhasznált nyomtatványok:

- Rendkívüli küldemény engedélyezési kérelme (1. sz. melléklet)
- Ajánlatadó és megrendelő lap (2., 3., 4. sz. melléklet)

2. Próbavonatok igénylésének, megrendelésének rendje és a szolgáltatás díjai

A próbavonatok engedélyeztetését és közlekedtetését az F2. sz. Forgalmi utasítás 29.sz. függelék előírásai szabályozzák.

2.1. Az igénylés és a megrendelés menete

Egyszerű próbavonat

Egyszerű próbavonat olyan vonat, amelynél az előírt sebesség nem nagyobb a továbbított járművekre, illetve a pályára engedélyezett legnagyobb sebességnél és egyéb különleges előírások nincsenek.

Bevezetését legalább 8 munkanappal az egyszerű próbavonat közlekedtetése előtt kell igényelni. Egy pályavasúti területi központ (továbbiakban: PTK) vonalhálózatát érintő egyszerű próbavonat engedélyezését az illetékes PTK Forgalmi Osztály (továbbiakban: FO), több területi központra kiterjedő egyszerű próbavonatok, pedig a BRK-nál kell igényelni.

Különleges próbavonat

Különleges próbavonat olyan vonat, amely a nagy sebesség vagy más ok miatt az általános szabályozástól eltérő, külön engedélyezési feltételekkel közlekedtethető, továbbá amely a vonat menetrendjében előírt sebességgel vagy áthaladással történő közlekedéssel biztosítja a próba sikerét.

Bevezetését legalább 10 munkanappal a különleges próbavonat közlekedtetése előtt kell kérni a BRK-tól.

Az igényt és megrendelést az alábbi szervezetekhez kell benyújtani.

- MÁV Zrt. Pályavasúti Üzletág Forgalmi Főosztály Üzemirányító Központ
Belföldi Rk-ügyek (BRK)
H-1087 Budapest, Kerepesi út 16.
Telefon: +36/1/313-6067
Telefax: +36/1/511-1638
E-mail: ukrk@mav.hu
- MÁV Zrt. Pályavasúti Üzletág PTK, Forgalmi Osztály
 - o Budapest Telefax: +36/1/511-1354
 - o Miskolc Telefax: +36/1/514-1042
 - o Debrecen Telefax: +36/1/513-1683
 - o Szeged Telefax: +36/1/516-8623
 - o Pécs Telefax: +36/1/515-1544
 - o Szombathely Telefax: +36/1/517-1017

2.2. Felhasznált nyomtatványok

- Havi összesített nyomtatvány a megrendelt próbavonatokra engedélyhez és közlekedtetéshez kapcsolód szolgáltatások díjakról. (5. sz. melléklet)

„Rendkívüli küldemény engedélyezési kérelme“Kérelmező: (Feladó/Vasúti társaság):

1a	Áru megnevezése NHM-kód		
1b	Hasonló küldemény (db)	1c	UIC-besorolási (PR)szám *
2a	Kocsi sorozata ⁽¹⁾		
3	Teng.távolság/forgócsapcsaptáv*		mm
4	Teng.táv.a forg.vázban ^{(2)*}		mm
5	Tengelyszám*	6	Kocsi hossza ütközők között* (mm)
7	Kocsi saját tömege*(t)	8	Rakomány tömege (t)
7+8	Együttes tömeg*	9	Méterenkénti tömeg (t/m)
10	Tengelyterhelés (t)	11	Rakomány hossza (mm)

A küldemény kritikus pontjai ⁽³⁾

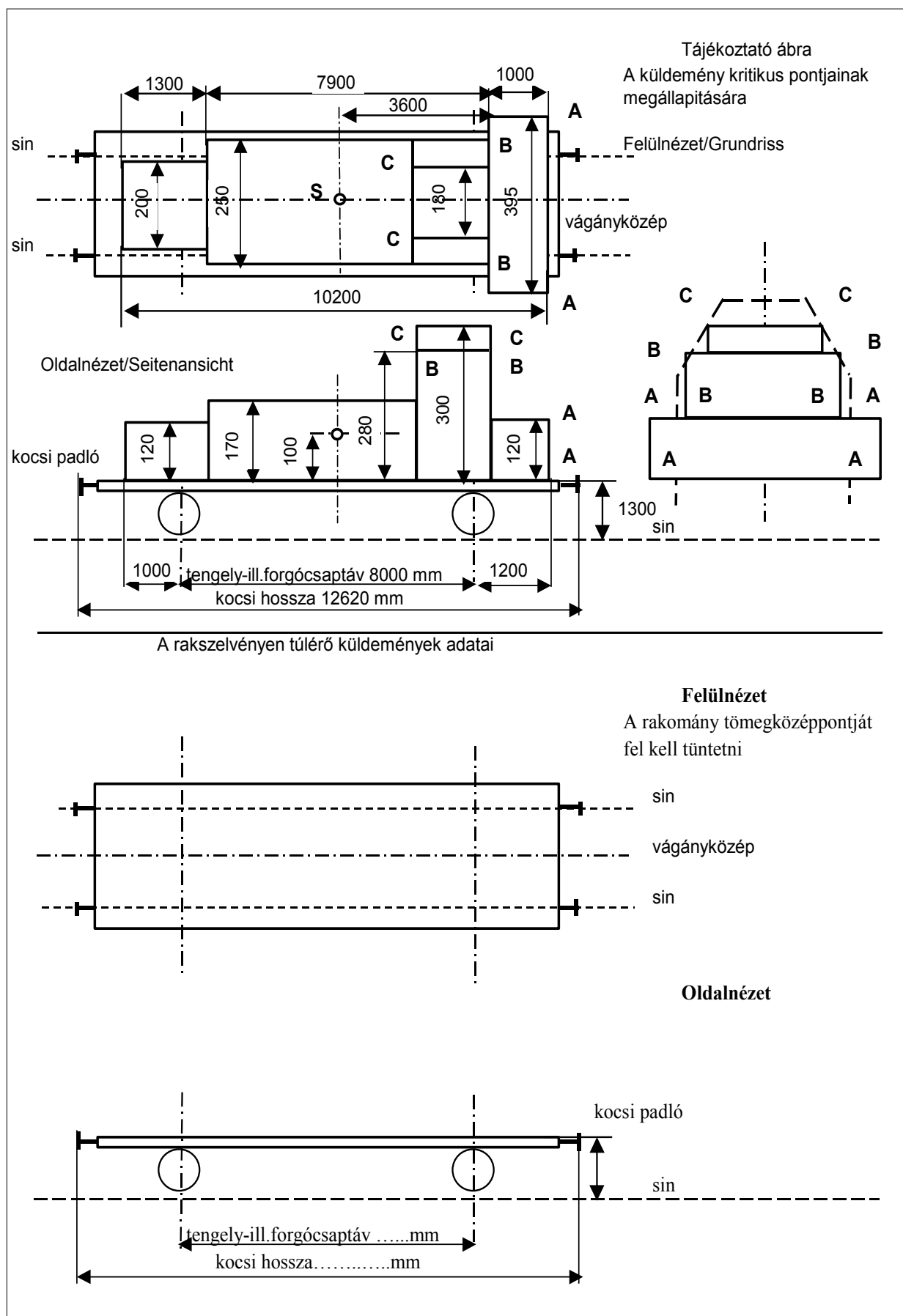
P o n t o k	12a	12b	13	14	15	16	17		18	
	Távolság a ko- csi közepétől		Sínkorona feletti magas- ság	Távolság a szélső tengelytől vagy for- gócsaptól		Dinamikus pótlék *	Ívpótlék sugár ese- tén		Térigényszélesség a vágány közepétől (12+16+17)	
	egyik oldalon	Másik oldalon		"ni" (be- felé)	"na" (kifelé)		∞ m *	250 m *	∞ m *	250 m *
	mm	mm		mm	mm		mm	mm	mm	mm
A										
B										
C										
D										
E										
F										
G										
H										

19	Megjegyzés a rakományra *: <ul style="list-style-type: none"> Nem rakszelvényen túlérő Megjegyzések a kritikus pontokra ⁽⁴⁾ Az áru adatai: Az áru tömegközéppontja: ⁽⁵⁾ Különleges rakodási előírások: 		
20	Feladó (neve és címe):		
20b	Vasúti társaság(ok): ⁽⁶⁾		
21	Feladási állomás:		
22	Rendeltetési állomás:		
23	Továbbítási útvonal: ⁽⁷⁾		
24	Továbbítás *: - tehervonatban, különmenetben, önerőből		V _{max} km/h
25	Vámoló állomás :	26	Átrakó kikötő :
27a	Címzett (neve és címe):		
27b	Költségviselő (Neve és címe):		

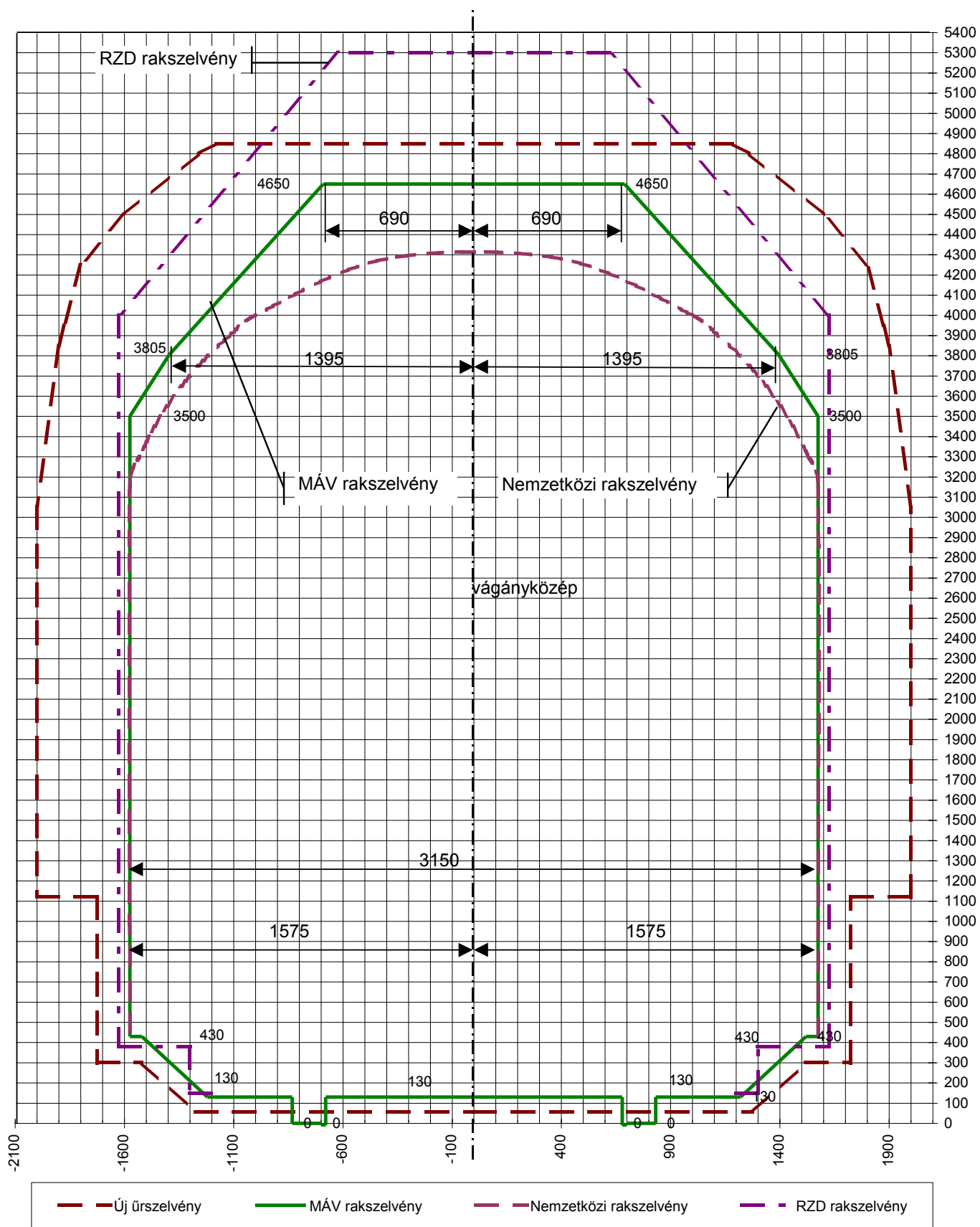
28	A fuvarozás feltételei: ⁽⁸⁾
28a	Megjegyzések a vasúti kocsira, illetve a járműre *: <ul style="list-style-type: none"> a) Normál-tengelyteher, tengelyterhelés túllépése b) Miért nem viseli a kocsi RIV/RIC feliratot c) Műszaki adatok a padlómagasságra, kerékre, hordképességre ..stb. d) Műszaki adatok a fékre e) Egyéb üzemi adatok f) Megengedett sebesség rakottan, illetve üresen g) Várható feladási idő, vagy időszak stb.
29	Fuvarozási előírások: Rakományt földelni kell-e? <ul style="list-style-type: none"> – * <i>Továbbítás:</i> (vontatva, önerőből és pilótával) – * <i>Besorolás:</i> (mozdony után első kocsiként, utánfutóként) – * <i>Gurítani, szalasztani, gurítódombra felhúzni:</i> (TILOS) – * <i>Kocsicsoportban</i> – * (További üzemi előírások) –
30	Rakománynak az átmeneti állomáson meghatározott irányban kell-e állnia*?
31	Korábbi engedélyszám *:
32	Fuwardíj többletköltség: ⁽⁹⁾
33	A jármű futásjóságának ellenőrzéseállomásokon*
34	1. Fuvarozási póthatáridő: ⁽⁷⁾
Magyarázat * Tetszőleges (1) Sorozatjel, típusszám, süllyesztett kocsiknál a vázlatrajz stb, védőkocsik, közvetítőkocsik stb. (2) Csak forgóvázas kocsiknál. Összetett forgóvázas kocsiknál meg kell adni a (p), (p ₁), (p ₂) (3) Csak rakszelvénytúllépésnél (4) Pl.: kritikus pontok egyenessel/ívesen kötve (5) Tömegközéppont koordinátái magasság /szélesség/hosszúság (6) A továbbításban érintett vasúti társaság(ok) (7) Javasolt határátmenetek (8) Az engedélyező vasút által meghatározott fuvarozási feltételek és egyéb előírások (9) Fuvarozás különleges feltételeiből – műszaki kísérés, villamos felsővezeték feszültségmentesítése, sebességkorlátozás stb. – adódó többletfuwardíj (százalékos) meghatározása.	

További tudnivalók az űrlap kitöltéséhez

1. A vasúti kocsira vonatkozó adatokat a csak abban az esetben kell kitölteni, ha a fuvarozáshoz felhasználni kívánt kocsi sorozatát, padlómagasságát stb. ismeri. Ellenkező esetben a keresztmetszeti és oldalnézeti méreteket H=1300 mm maximális padlómagasságának megfelelően kell megadni.
2. A küldemény keresztmetszeti rajzát, oldalnézetét és felülnézetét színes vonallal kell berajzolni. A szöveges adatokat ki kell tölteni. A keresztmetszetet léptékhelyesen, az oldal- és felülnézetet arányhelyesen kell felrajzolni. A rakomány mértékadó-pontjait oldalirányban a vágányközéptől, magassági irányban a sín felső életől számított mértékkel kell beméretezni.
3. A küldemény mértékadó körvonala alatt azt a határoló vonalat kell érteni, amely a küldemény egyes keresztmetszeteinek a rakszelvényből legnagyobb mértékben kinyúló részeiből tevődik össze. A mértékadó körvonal egyes pontjai a rakomány azon pontjai, amelyek
 - a) azonos magasságban a kocsitengelytől legtávolabb esnek és
 - b) azonos szélességben a sínfej felett legnagyobb távolságban vannak.
 Az egyes pontokat összekötő vonalakat a küldemény körvonalának megfelelően kell felrajzolni. A mértékadó körvonal egyes pontjai és a pontokat összekötő vonalak egy olyan – változó keresztmetszetű rakomány esetén a valóságban nem létező – szelvényt alkotnak, amelyeknek alapján a fuvarozás lehetőségét és feltételeit az engedélyező vasút határozza meg.
4. A rakomány tömegközéppontját a vázlatokon fel kell tüntetni.
5. Ha a rakomány a forgósapon (kéttengelyű kocsinál a tengelyen) a kocsi vége felé túlnyúlik, a túlnyúlás mértékét az oldalnézetben fel kell tüntetni.
6. A kitöltött nyomtatványt a fuvaroztató aláírásával – ha van, bélyegzőlenyomatával - köteles ellátni.



A küldemény mértékadó keresztmetszeti körvonala



2. sz. melléklet

A Vasútállalat által számú levélben igényelt rendkívüli küldemény továbbítását a Pályavasút az alábbi különleges teljesítéseket az alábbi díj ellenében végzi el				
sorszám	Hivatkozás, mint pld MÁV Rk-			
	Továbbítási útvonal (km)	0		
	Teljesítés megnevezése	Jele	Díj	eset Ft,-
1.	Rendkívüli küldemény különmenetben		500 Ft/km	0
2.	Vonatforgalmat zavaró csökkentett sebesség		100 Ft/km	0
3.	Külön menetben, nappali világosságban	(K3)	500 Ft/km	0
4.	Elhaladás a létesítmény mellett, fölött, vagy alatta	(M1)	2.000 Ft/eset	0
	Elhaladás a létesítmény mellett, fölött, vagy alatta	(M2)	5.000 Ft/eset	0
5.	Elhaladás a létesítmény mellett, fölött, vagy alatta	(K3+M2)	2.000 Ft/eset	0
	Elhaladás a létesítmény mellett, fölött, vagy alatta	(M3)	5.000 Ft/eset	0
6.	Elhaladás a létesítmény mellett, fölött, vagy alatta	(K3+M3)	2.000 Ft/eset	0
7.	Külön menetben, nappali világosságban	(K2)	1000 Ft/km	0
8.	Felsővezeték feszültségmentesíteni	(V1)	60.000 Ft/eset	0
9.	Felsővezeték feszültségmentesíteni +kíséret	(V2)	60.000 Ft/eset	0
10.	Felsővezeték feszültségmentesíteni +kíséret	(V3)	60.000 Ft/eset	0
11.	Felsővezeték megemelése, ill. megbontása		Külön megállapodás	
12.	Forgalmi kísérő kirendelése		500 Ft/km	0
13.	Híd megerősítése, létesítmények megbontása		Külön megállapodás	
14.	Egyéb		Külön megállapodás	
15.	Egyéb		Külön megállapodás	
	Összesen (Ft,-)			0

A szolgáltatás átalánydíja

0 Ft, tételenkénti elszámolás a felek között nincs.

Budapest,

Pályavasúti Üzletág (aláírás, bélyegző)

A fentiek szerint a rendkívüli küldemény továbbítását a fenti díjért megrendelem.

Vasútállalat (név, aláírás, bélyegző)

dátum

A teljesítés a megrendelés szerint megtörtént

Vasútállalat (név, aláírás, bélyegző)

dátum

3. sz. melléklet

MÁV Zrt. Pályavasút Üzletág Forgalmi Főosztály Üzemirányító Központ					
Vasútvállalat:				Tárgy: Havi összesített nyomtatvány a rendkívüli küldemények fel, átvételi engedélyeiről	
sorszám	Kiállítva	20...	hó:	nap:	lapszám:
	MÁV Zrt. Rk-sorsz./év	Kiadás napja	Korlátozási kód	Belföldi(B) Nemzetközi(N)	díj (Ft, ÁFA nélkül)
1					
2					
3					
4					
5					
6					
7					
8					
9					
10					
11					
12					
13					
14					
15					
16					
17					
18					
19					
20					
21					
22					
23					
24					
25					
26					
27					
28					
29					
Összesen					

Kiállító:

4. sz. melléklet

MÁV Zrt. Pályavasúti Üzletág Forgalmi Főosztály Üzemirányító Központ							
Vasútvállalat:					Tárgy: Havi összesített nyomtatvány a rendkívüli küldemények továbbítási engedélyeiről		
sorszám	Kiállítva	20..	hó:		nap:		lapszám:
	MÁV Zrt. Rk-sorsz./év	Kocsiszám	Felad/ belép nap	Korl. kód	eng.díj díj	klgs.teljesítések díj(Ft,ÁFA nélkül)	összesen díj (Ft,ÁFA nél- kül)
1							
2							
3							
4							
5							
6							
7							
8							
9							
10							
11							
12							
13							
14							
15							
16							
17							
18							
19							
20							
21							
22							
23							
24							
25							
26							
27							
28							
29							
Összesen							

Kiállító:

5. sz. melléklet

MÁV Zrt. Pályavasút Üzletág Forgalmi Főosztály Üzemirányító Központ (BRK)					
Vasútállomás:			Tárgy: Havi összesített nyomtatvány különleges/egyszerű próbavonat közlekedtetéséről Gy.138- /2009.		
Fax:					
sorszám	Kiállítva MÁV Zrt. távírat száma	2009 Kiadás ideje	Hó: Eng.díj	nap: klgs.teljesítések díj(Ft,ÁFA nélkül)	összesen díj(Ft,ÁFA nélkül)
1			0 Ft	0 Ft	0 Ft
2					
3					
4					
5					
6					
7					
8					
9					
10					
11					
12					
13					
14					
15					
16					
17					
18					
19					
20					
21					
22					
23					
24					
25					
26					
27					
28					
29					
30					
31					
32					
33					
34					
35					
36					
37					
38					
39					
Összesen					0 Ft

Kiállító: